

PROJET

Romainville

Iztapalapa

Nador

Ath

Clabecq

Boulogne

Waterloo

RECHERCHE

Marchica

Singapour

Paris - Rio - NY

Publications

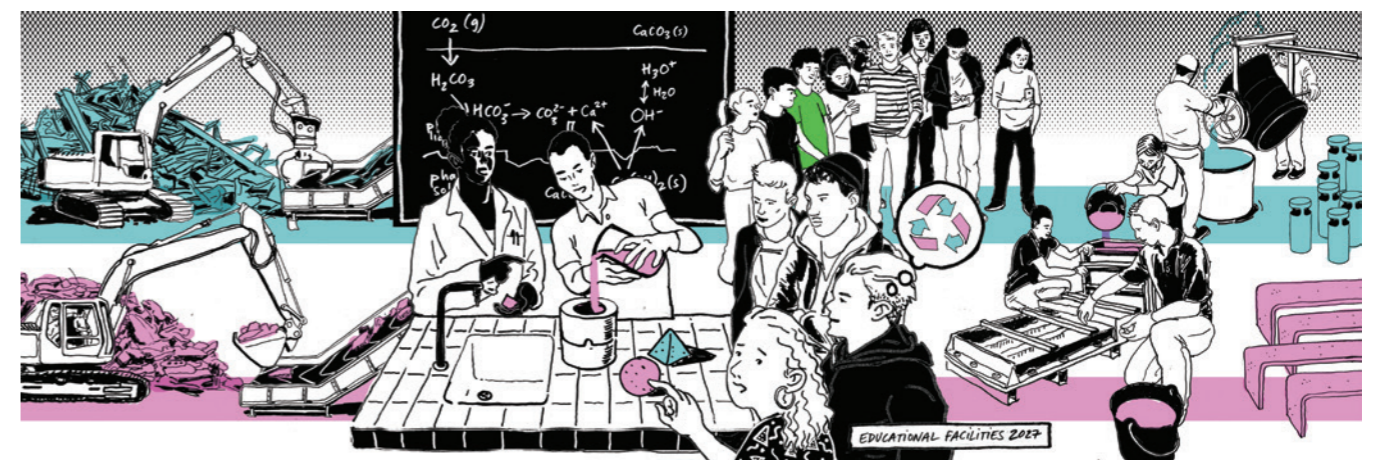
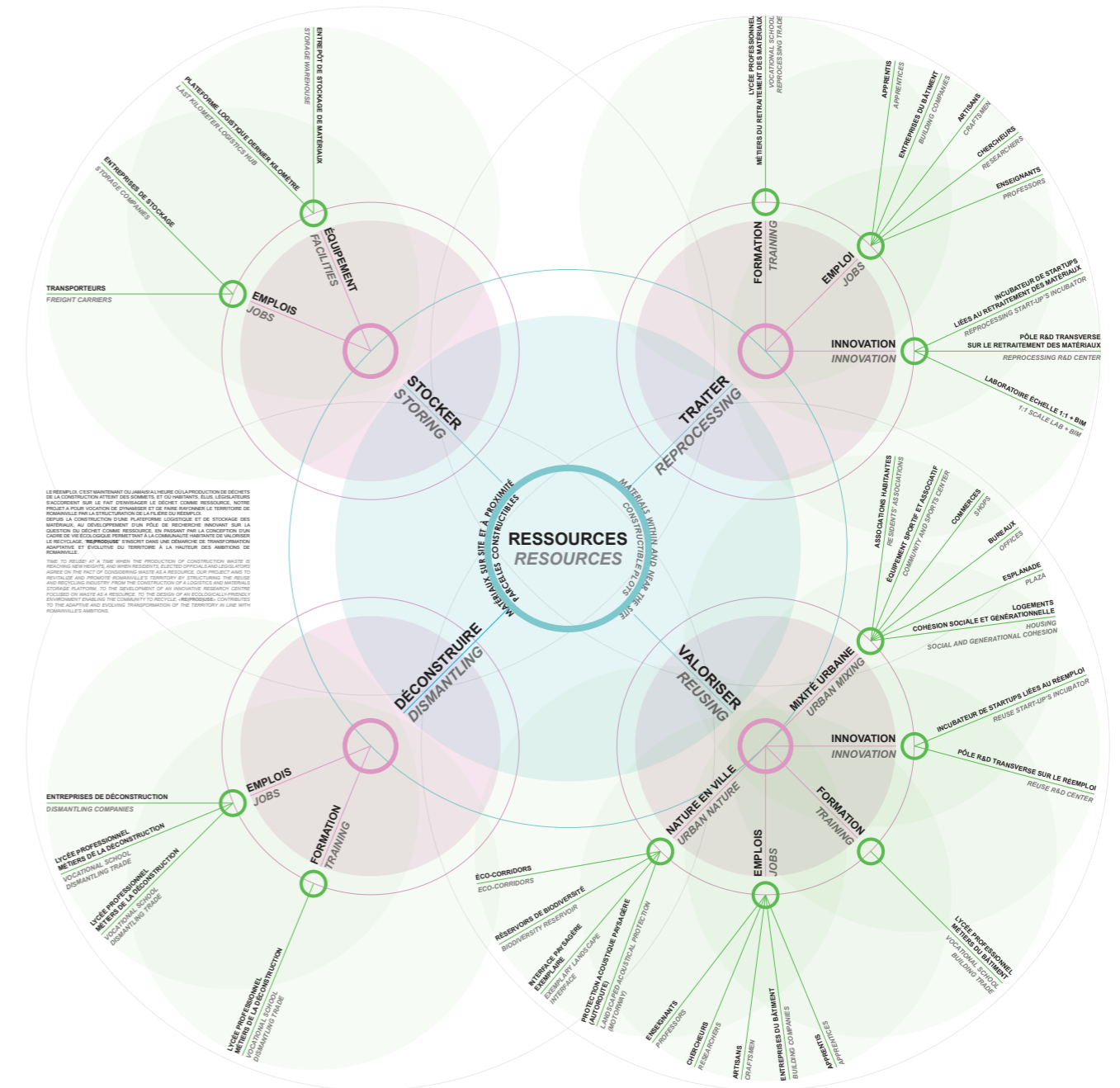
2019
Romainville, France
Phase : ESQ - Concours
Collaboration : AAGDC architectes

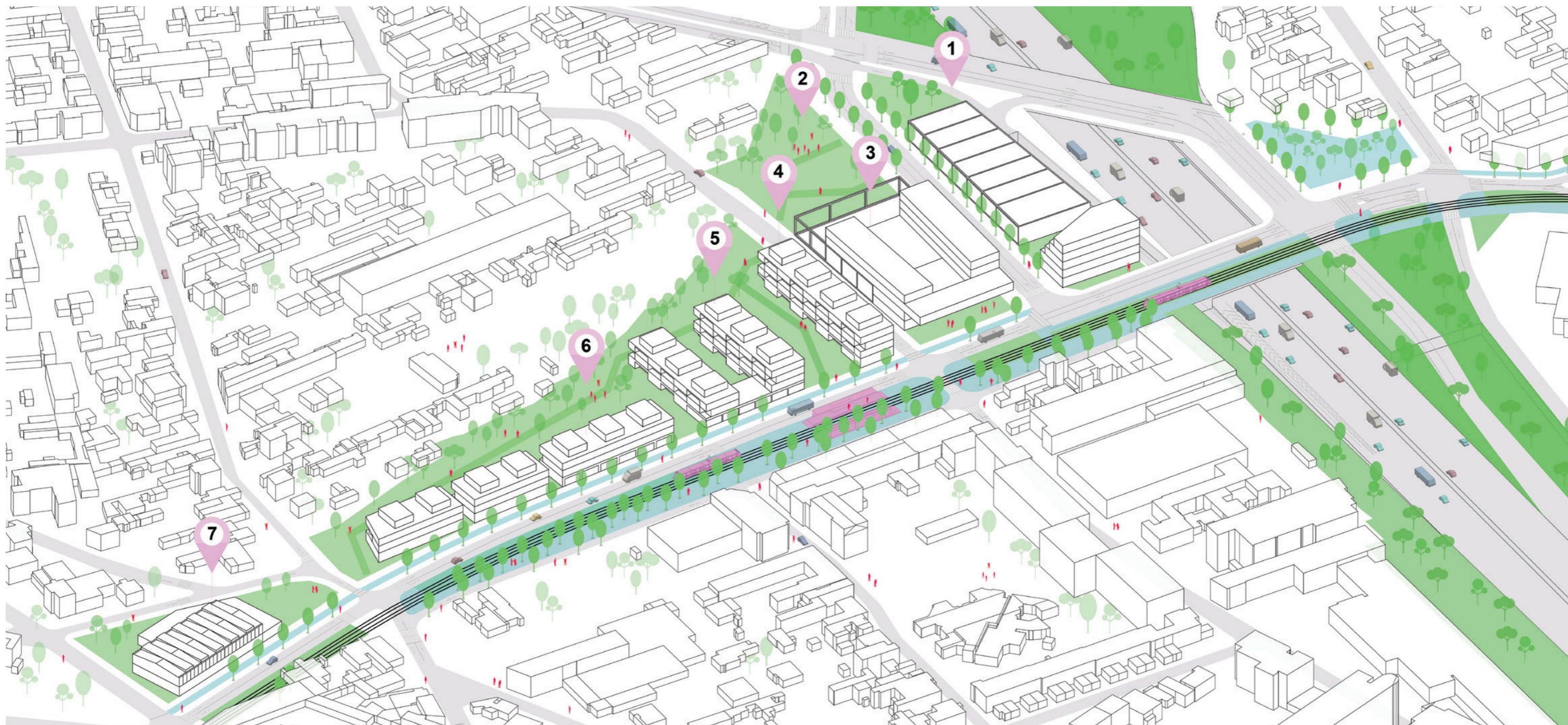
L'autoroute A186, autrefois élément urbain essentiel au développement du territoire, constitue aujourd'hui une rupture forte à Romainville qu'il convient de transformer. A l'heure où près de 73% des déchets produits en France sont issus de matériaux de construction, il devient urgent de structurer les différentes initiatives existantes en lien avec le réemploi de ces résidus en tant que ressource.

Le parti est donc de considérer cette bretelle comme une ressource amenée à être ré-utilisée, comme le point d'ancrage d'une filière professionnelle sur le réemploi. Le réemploi devient alors le catalyseur d'une interface fluide entre les quartiers des Ormes, du Chemin Vert et des Grands Champs. La création de corridors écologiques constituent des éléments de couture urbaine susceptibles de créer une communauté autour de l'éco-conception et l'écoconstruction.

Quartier du che

Quartier des ormes





Plan masse

HIDDEN METABOLISMS

2014

Iztapalapa, Mexico, Mexique

Phase : ESQ - Concours

Collaboration : NA

Concours:

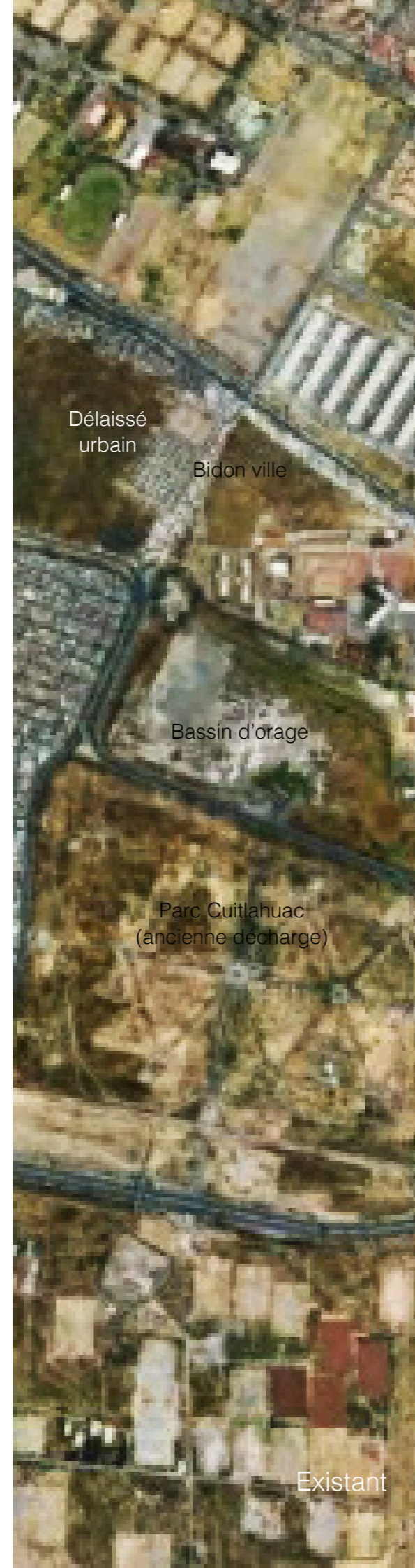
1er prix *Creative and Adaptive City Design*, concours international d'urbanisme.

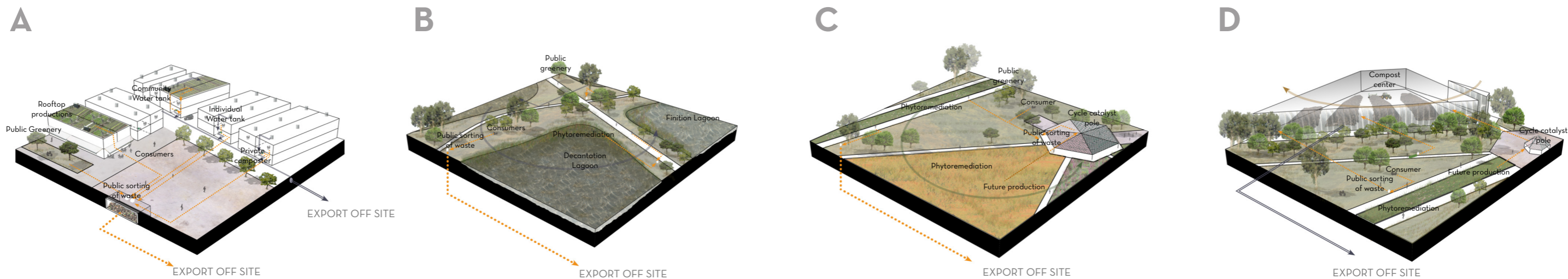
Publication:

'Hidden Metabolisms' in *The Flexible Leviathan: Reconsidering Scale and Fixity in the Contemporary Metropolis, Mexico City*, edited by Lauren Elachi. Cambridge, MA : Harvard University, the Graduate School of Design [2014].

Le site de la Montada d'une superficie de 110 ha se compose d'une ancienne décharge reconvertie en parc abandonné, d'un bassin d'orage et de deux parcelles de délaissés urbains. Cet immense espace inoccupé est aujourd'hui la proie de batailles immobilières et politiques dans un contexte de pénurie de logements.

Basé sur le concept des métabolismes urbains, le projet propose de revisiter l'histoire du site au travers du cycle de production - consommation - recyclage pour les ressources en eau, électricité et produits compostables. A cela s'ajoute un programme immobilier d'envergure se composant essentiellement de logements sociaux répondant aux caractéristiques démographiques des quartiers environnants.





Métabolismes paysagers



Vue aérienne - projet

ÉTABLISSEMENT DE PLANS MASSES SECTORIELS - NADOR

2012

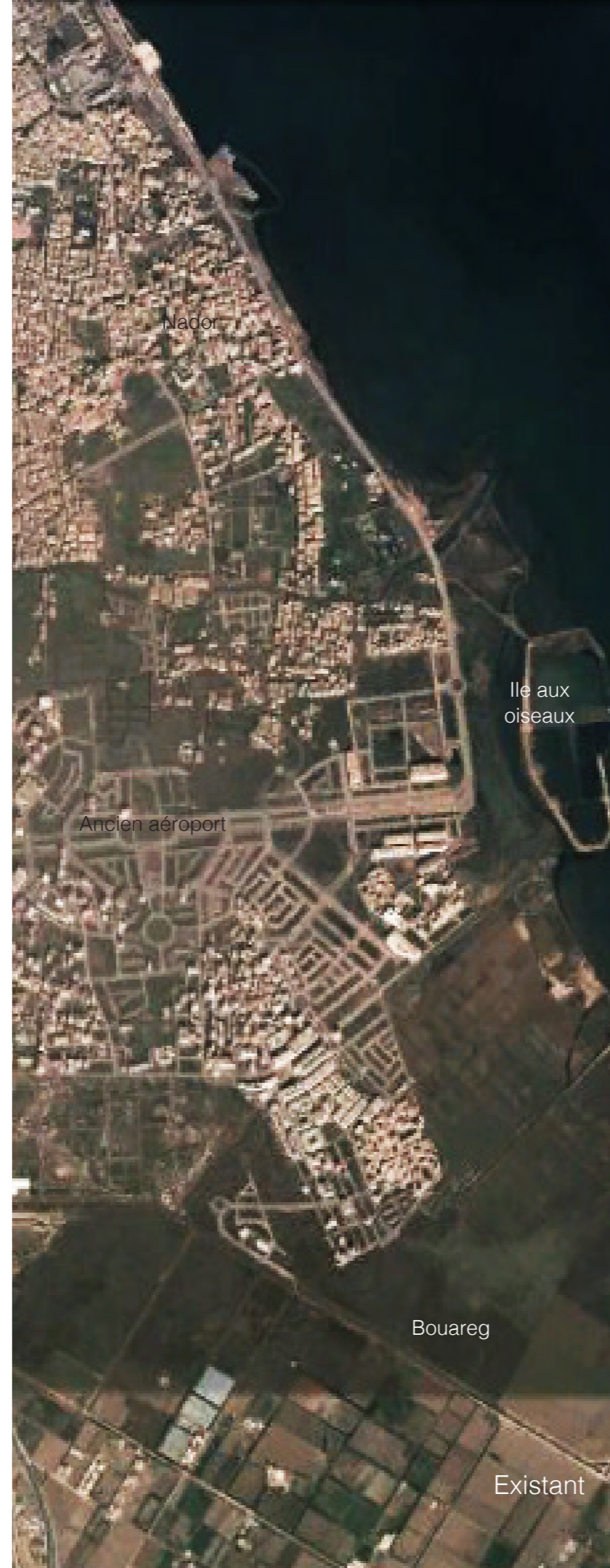
Nador, Maroc

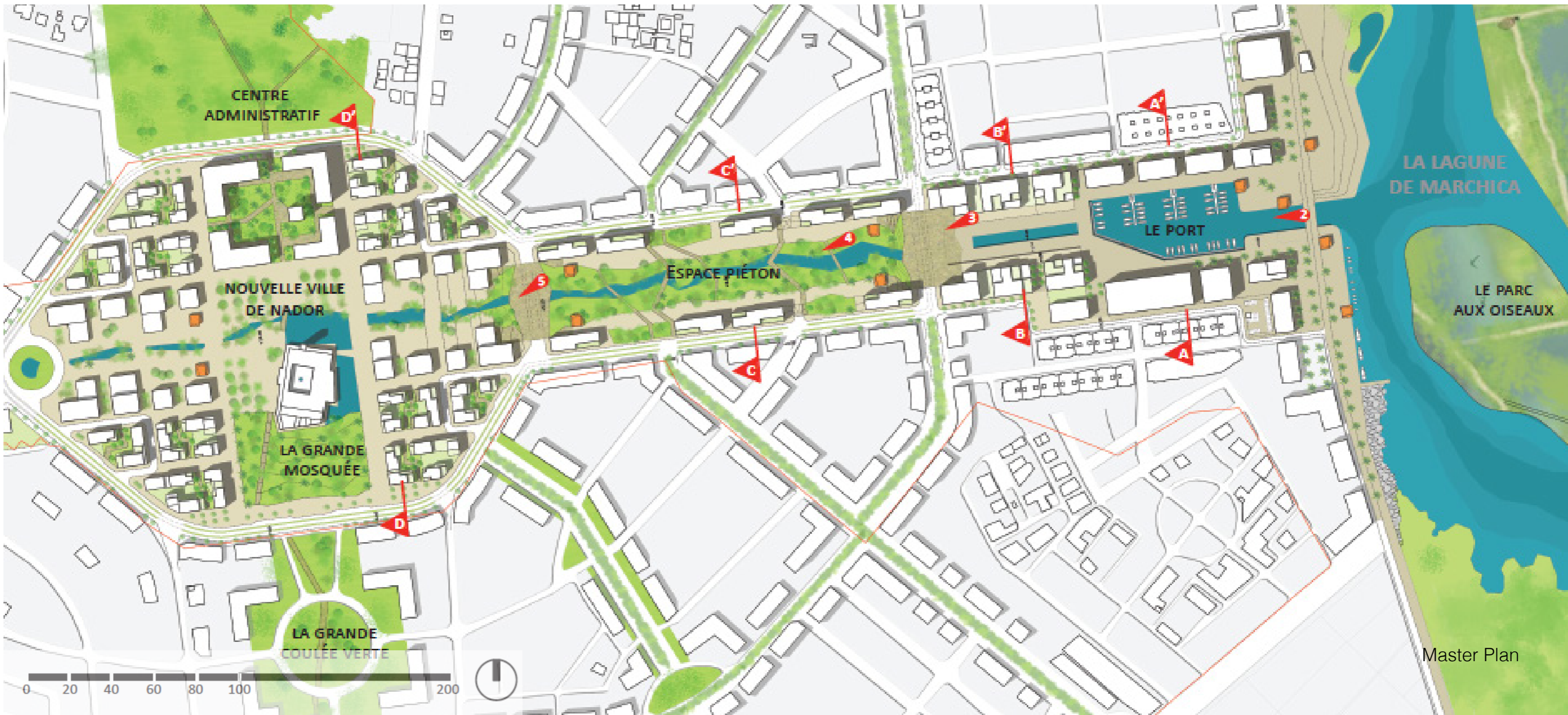
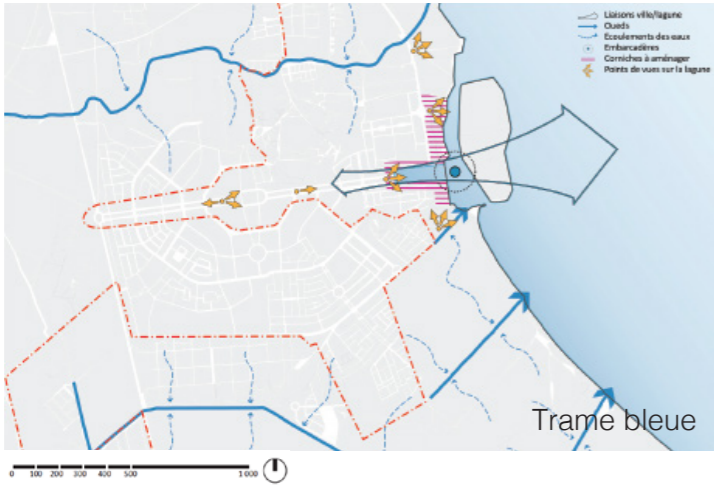
Phase : ESQ - Concours

Collaboration : JNC international - L. Bonnet

Le projet ambitionne de reconvertir une ancienne piste d'aéroport en ville nouvelle ouverte sur la plus grande lagune méditerranéenne.

Orientée selon deux axes majeurs, la nouvelle ville de Nador recrée une connection entre tissu urbain historique et territoire agricole du Bouareg, ou encore entre lagune et montagnes du Rif.



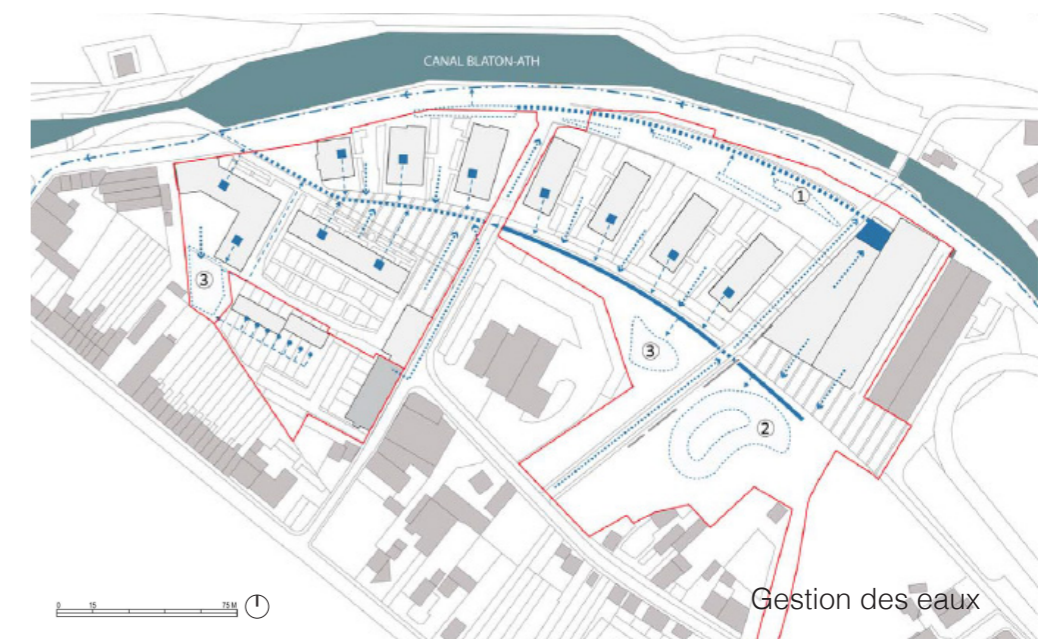
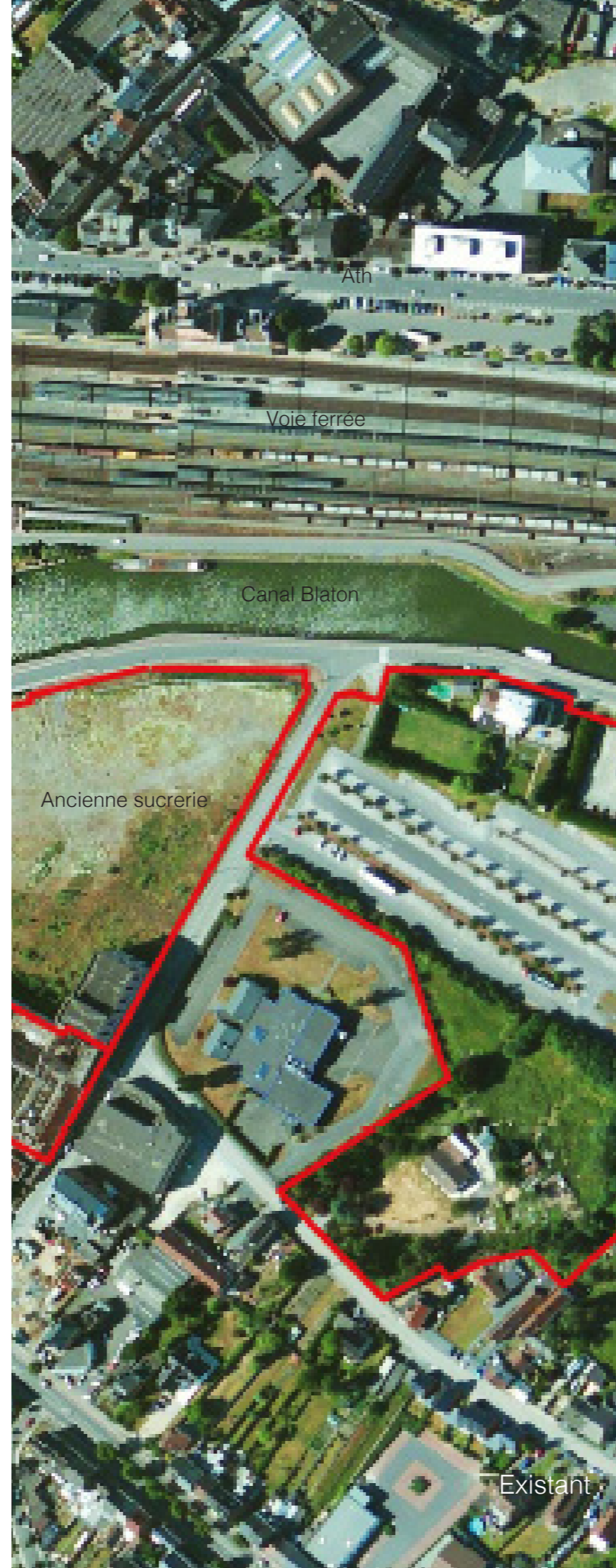


RÉAMÉNAGEMENT DU SITE DE LA SUCRERIE D'ATH

2012
Ath, Belgique
Phase : ESQ- Concours
Collaboration : JNC international - DDS & Parners

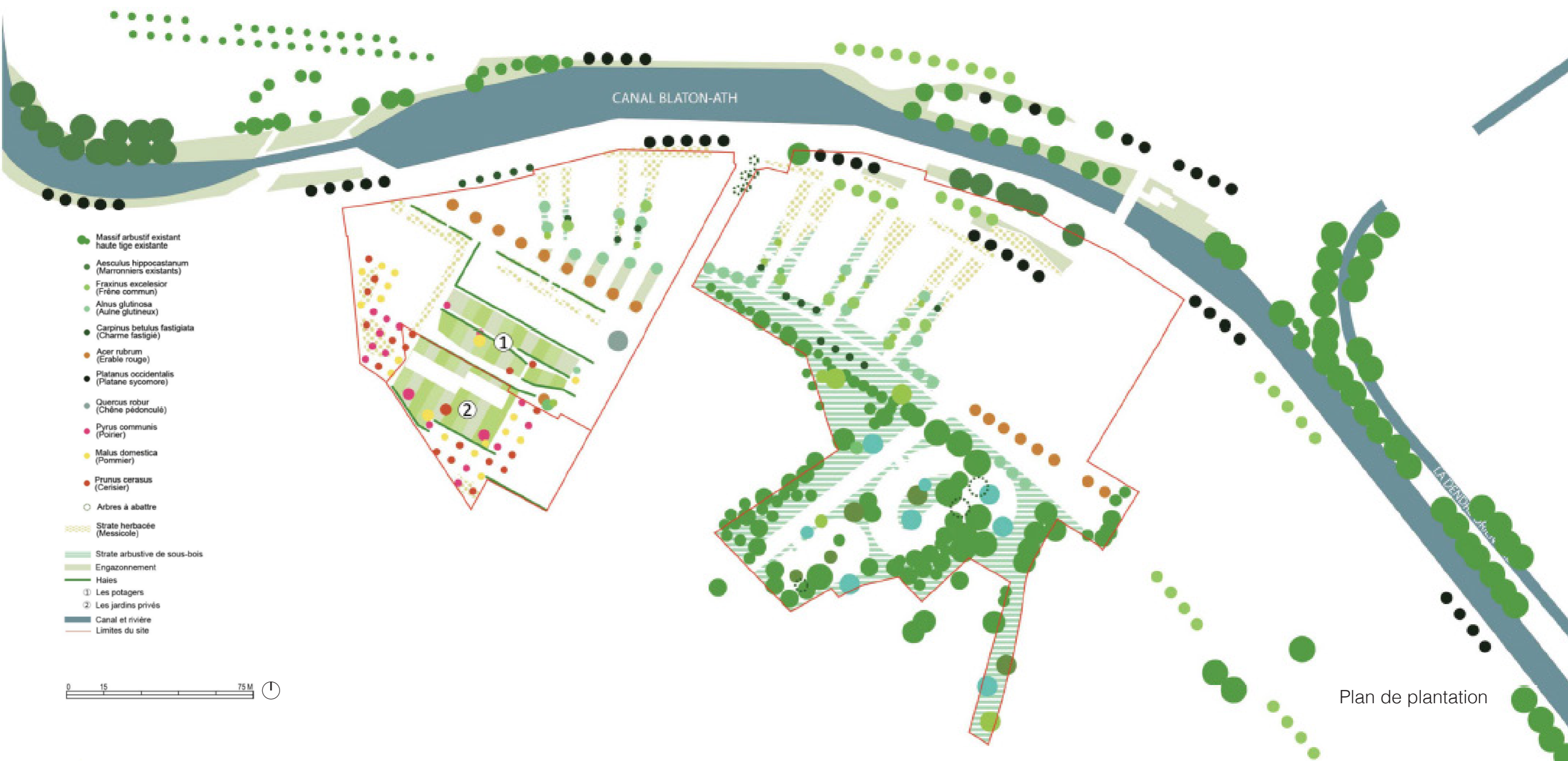
Le site de l'ancienne sucrerie d'Ath localisé sur les rives du canal Blaton offre une opportunité de réaménagement d'un espace tombé en désuétude. Ancien site industriel, la zone de projet se situe extra-muros dans le lieu dit «faubourg de Mons», et se trouve dans une position stratégique vis-à-vis de sa desserte et de ses accès.

Cependant, le projet prévoit de reconfigurer les accès au site au travers de différentes connections paysagères plus favorables à des usages piétonniers. Il ambitionne également de favoriser l'implantation d'équipements d'envergure pour la ville d'Ath tout en recréant un quartier résidentiel ouvert sur le canal.





Choix des essences



RÉAMÉNAGEMENT DU SITE DES FORGES DE CLABECQ

2012

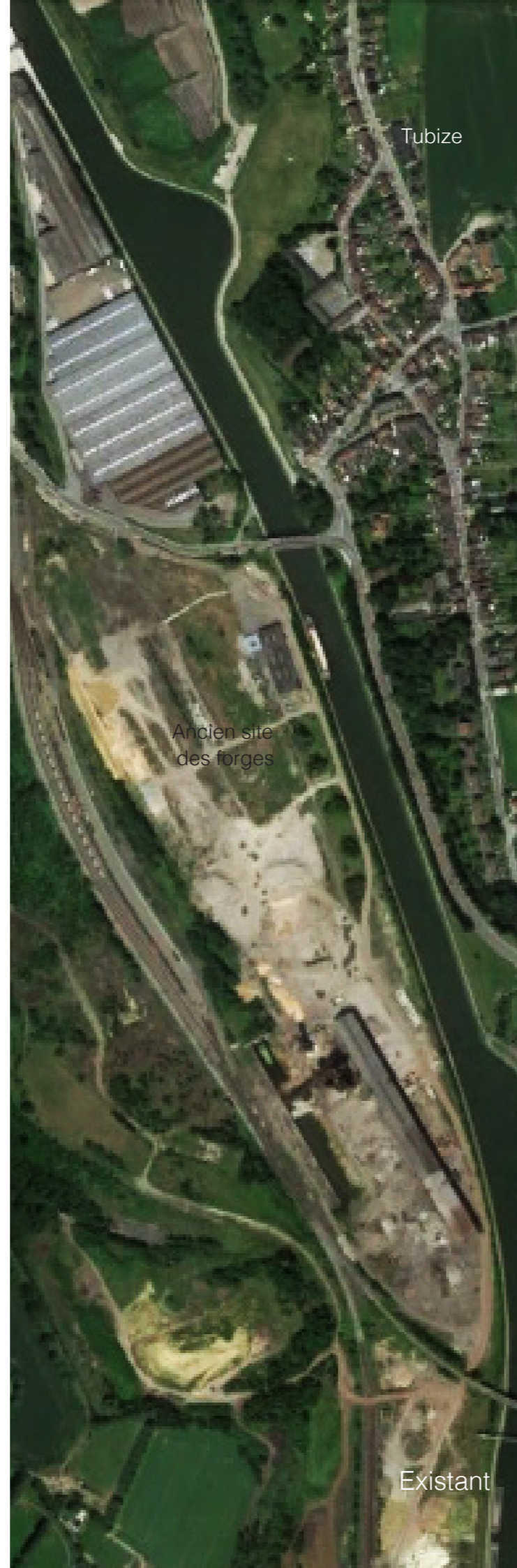
Clabecq, Belgique

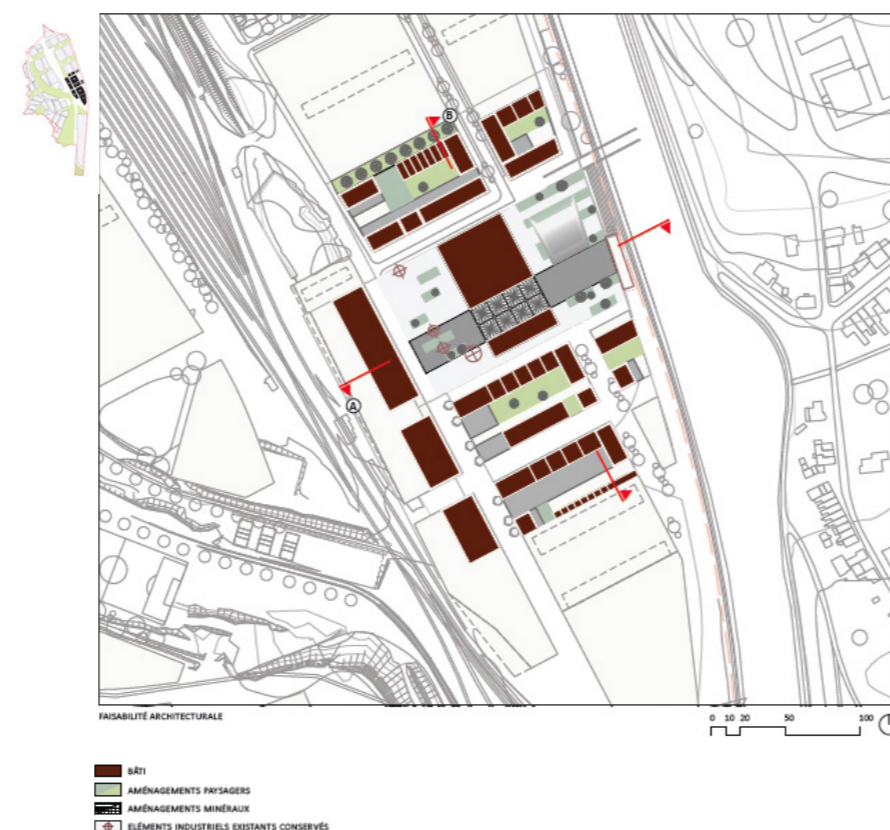
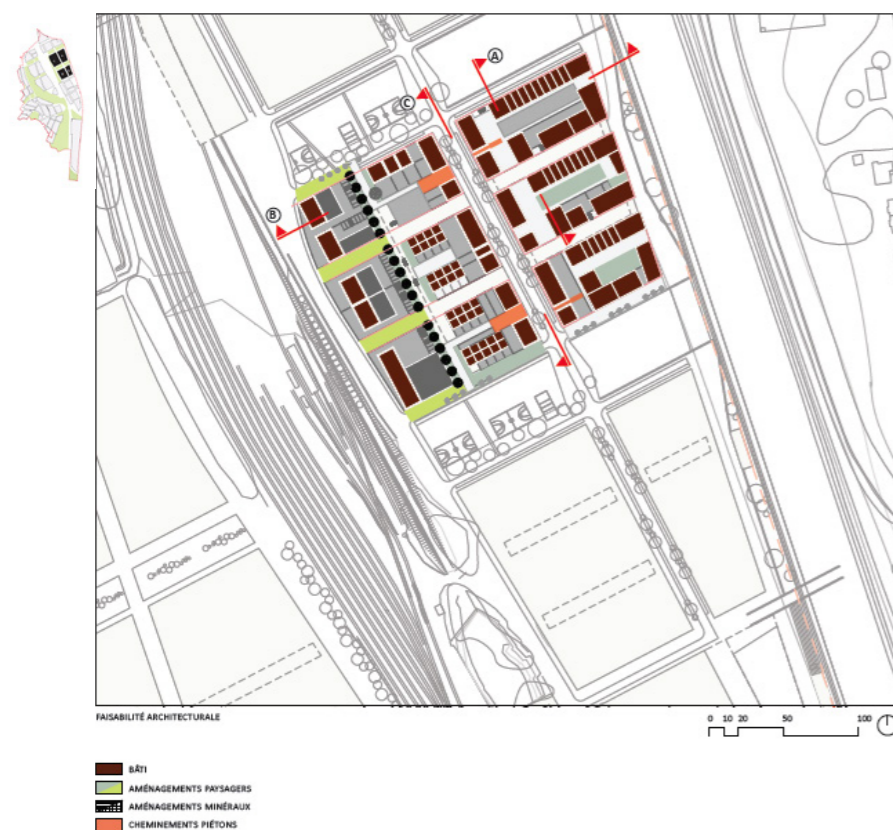
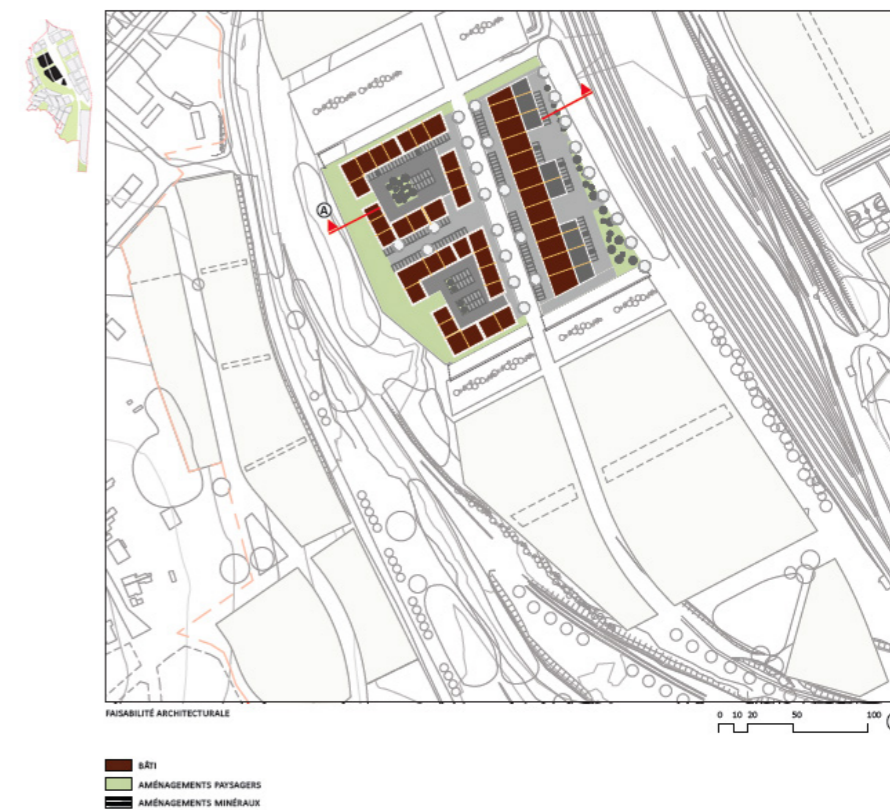
Phase : ESQ - AVP (Consultation population)

Collaboration : JNC international - BA.Greisch - B.Bianchet -
Hancq Construct Office

Avec le déclin progressif de l'industrie et la fermeture des Forges de Clabecq en 2002, la ville voisine de Tubize a perdu ses principaux pourvoyeurs d'emplois et tend progressivement à s'apparenter à une ville "mono-fonctionnelle" essentiellement dédiée à l'habitat. Le site des Forges même constitue une exception urbaine, en raison de sa mise à l'écart de la ville et de la faiblesse des connexions avec son environnement urbain et rural.

Le Master Plan proposé constitue à la fois un outil de gouvernance, une traduction spatiale du projet d'aménagement et une stratégie de mise en oeuvre de l'aménagement urbain. Les objectifs de ce Plan devraient permettre au terme d'une vingtaine d'années de revitaliser la région de Tubize.





RÉAMÉNAGEMENT DES COURS DU 247 & 247 BIS BD JEAN JAURES

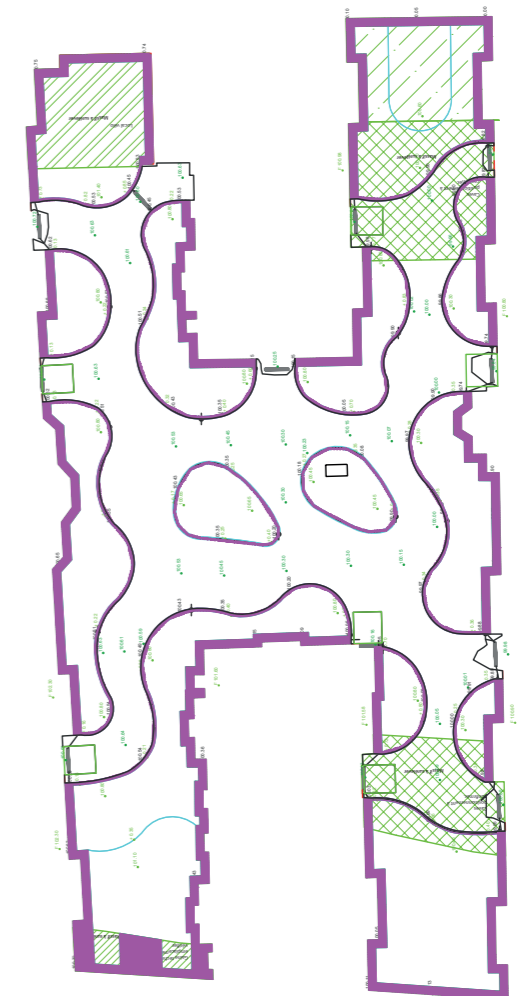
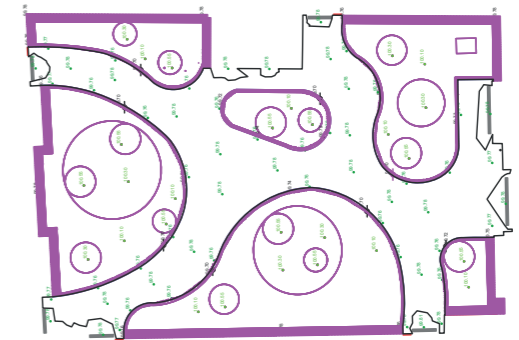
2011
Boulogne-Billancourt, France
Phase : AVP - PRO
Collaboration : Damée, Vallet & Associés

Ce projet paysager d'échelle architecturale propose de reconfigurer deux cours d'immeubles localisées en région parisienne et concourant pour le label HQE.

Les enjeux liés au développement des cours ambitionnent de recréer des circulations piétonnes adaptées à tous les habitants et d'aménager un espace planté composant harmonieusement la cour avec des proportions pertinentes préservant l'intimité des RDC. Ils répondent également aux objectifs éco durables et HQE du projet par une gestion de la ressource en eau favorisant l'infiltration, et la mise en place d'un éclairage de qualité.



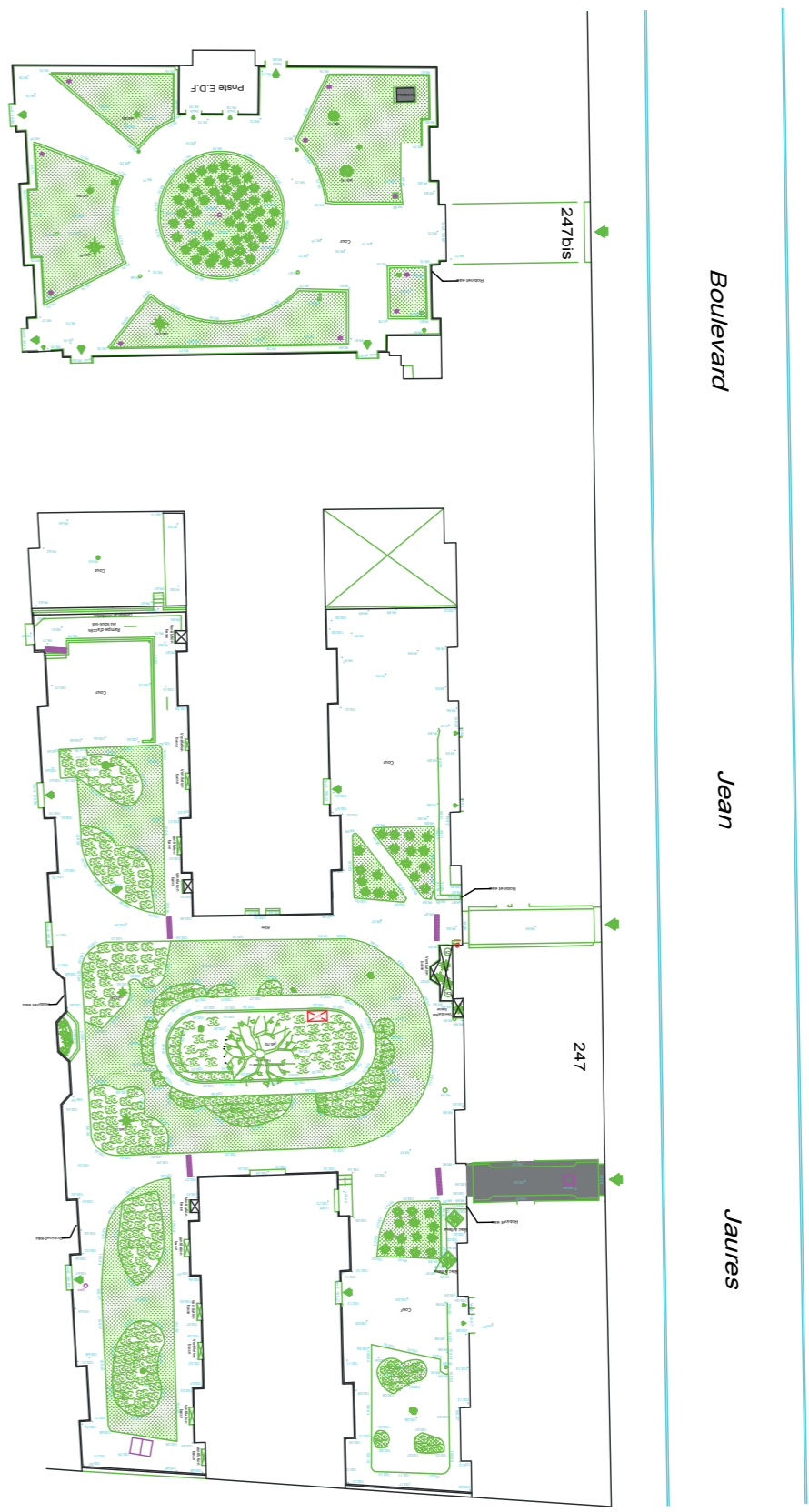
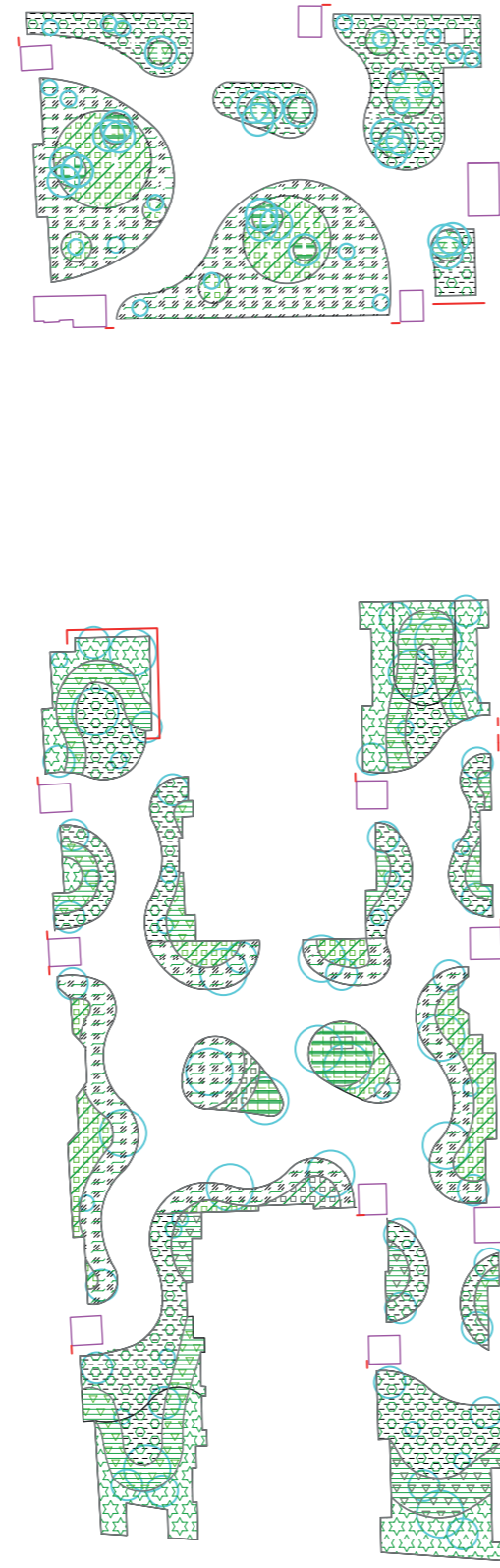
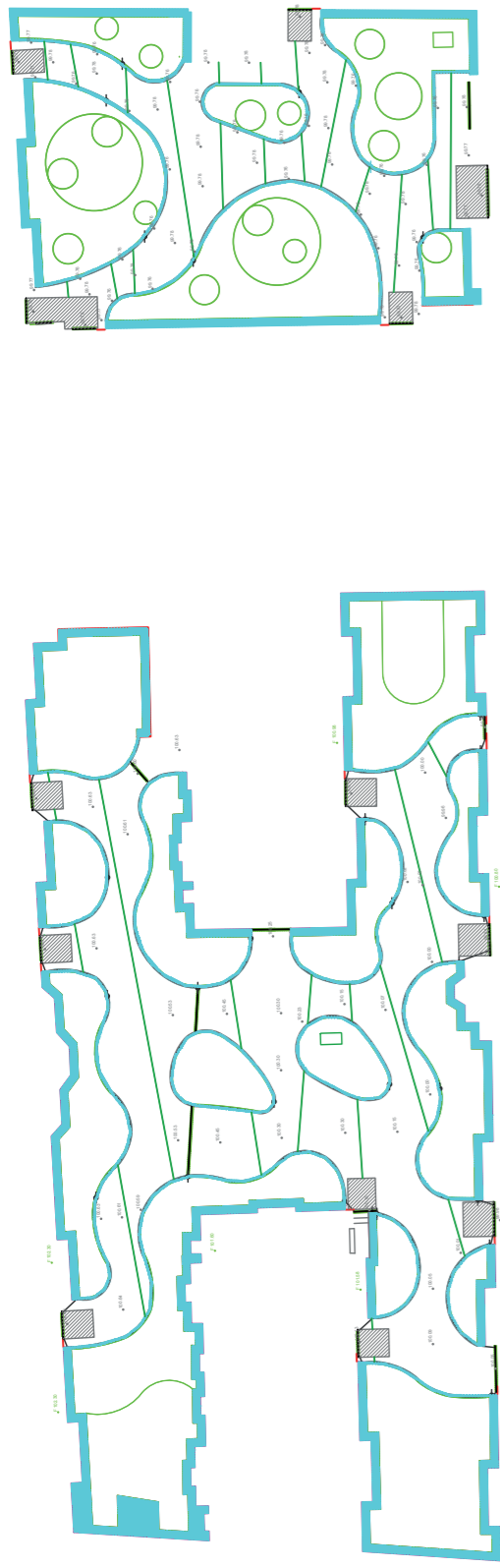
Niveaux
terrassement



Niveaux & réseau eaux pluviales

Plantations

Existant



BELLA VITA

2012

Waterloo, Belgique

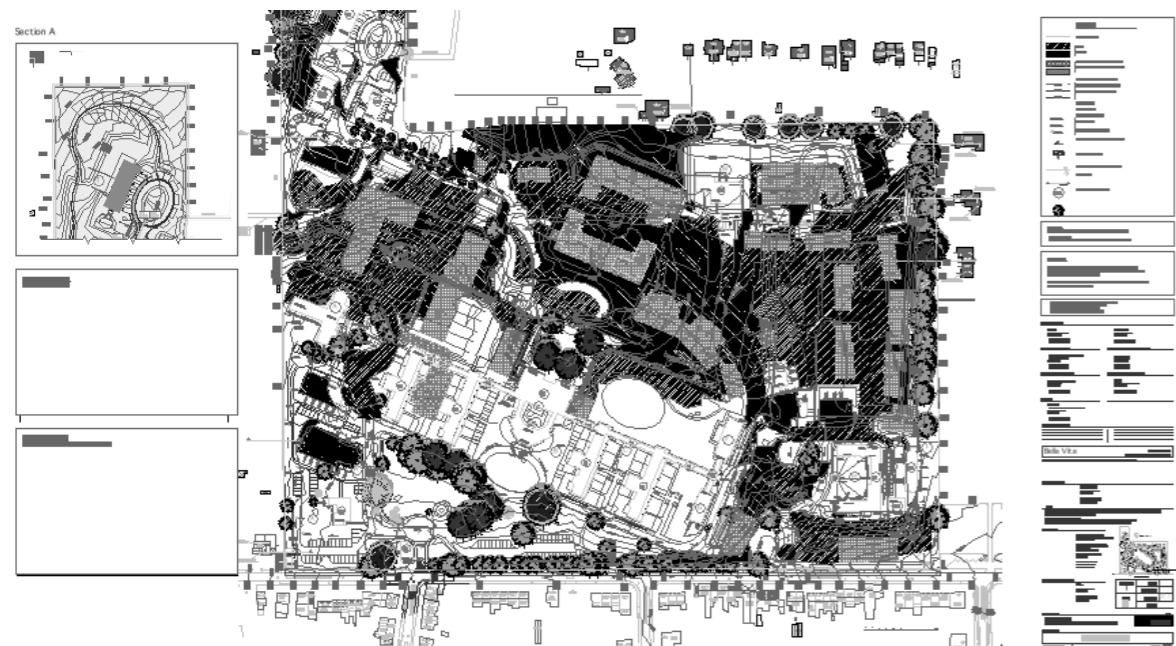
Phase : EXE

Collaboration : JNC international

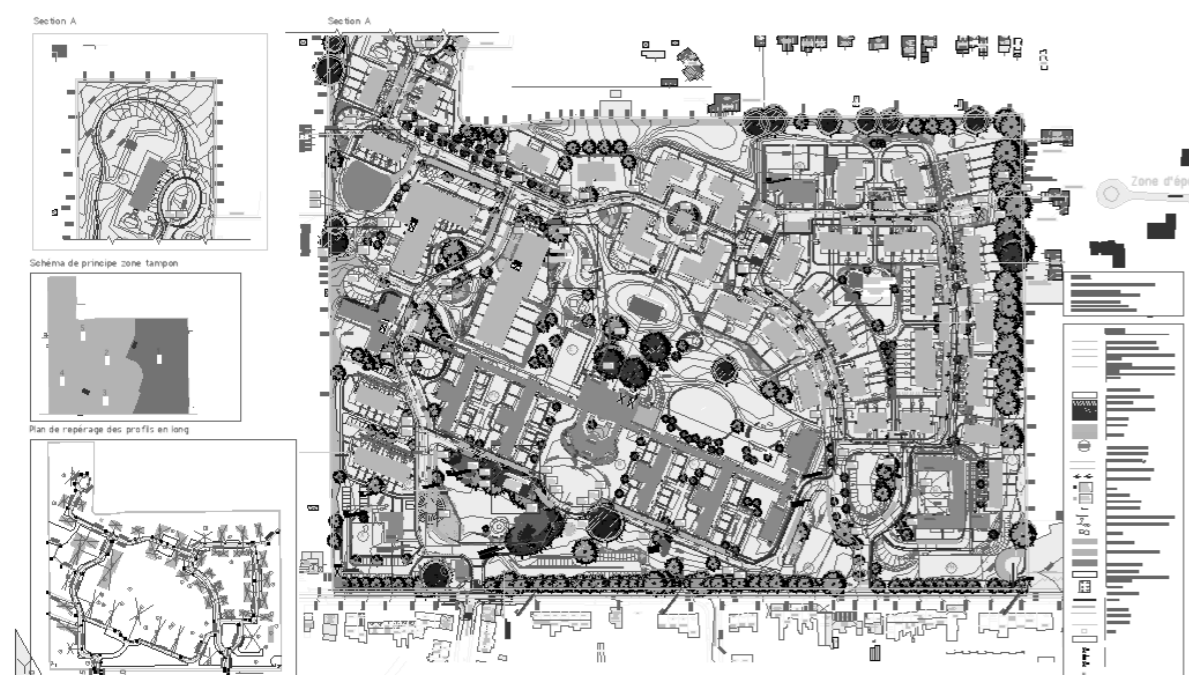
Cet ancien site occupé par la Ferme-École de Waterloo de 1912 à 1926, puis par l'Institut médico-pédagogique de la ville jusqu'en 2007 est aujourd'hui le sujet d'un projet de rénovation majeure orienté vers la création d'un quartier intergénérationnel.

La rénovation du site commencée par l'élaboration d'un Master Plan suit deux priorités : le respect du patrimoine bâti et le respect du caractère paysager du site. Actuellement en construction, le projet devrait s'achever courant 2016.

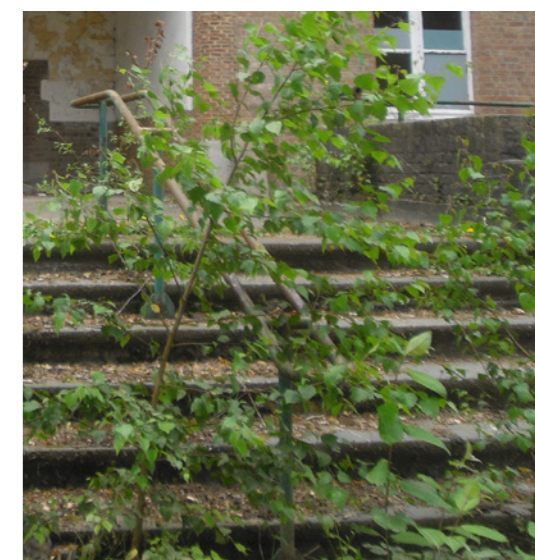
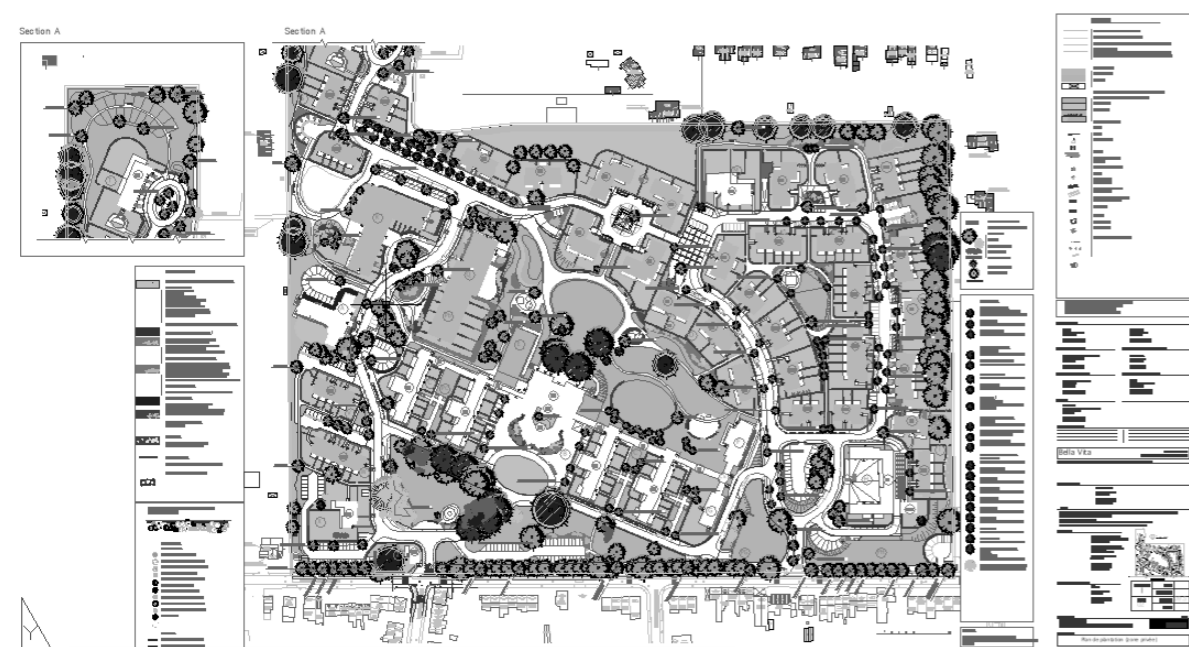




Terrassement



Implantation réseaux



Protection des plantations

PROJET

Romainville

Iztapalapa

Nador

Ath

Clabecq

Boulogne

Waterloo

RECHERCHE

Marchica

Singapour

Paris - Rio - NY

Publications

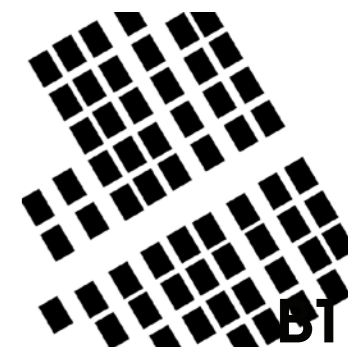
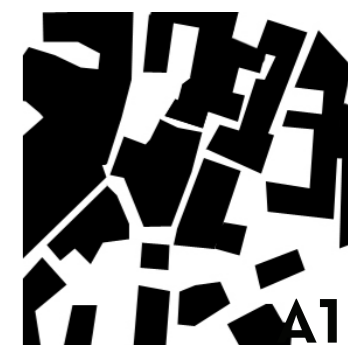
MONDIALISATION ET COOPÉRATION INTERCULTURELLE DANS LE PROJET DE PAYSAGE ET D'URBANISME

2014
Nador, Maroc
INHP - Agrocampus Ouest centre d'Angers
Recherches de mémoire de fin d'étude

Mémoire disponible @ <http://dumas.ccsd.cnrs.fr>

Mondialisation, coopération interculturelle et paysage urbain. Interconnectés, ils dépendent les uns des autres, aujourd'hui plus que jamais. Dans le cas de la lagune de Marchica, la recherche de standards internationaux susceptibles d'intégrer ce projet monumental dans le processus de mondialisation se traduit à plusieurs échelles, depuis la trame bâtie jusqu'à l'établissement du Plan d'Aménagement Spécial au niveau du grand paysage.

La coopération interculturelle, notamment entre maîtrise d'oeuvre belge et maîtrise d'ouvrage marocaine, joue dans l'établissement de ces nouvelles représentations de l'espace urbain. D'une part parce que les maîtrises d'œuvres occidentales proposent des illustrations de leur propre culture. Et d'autre part parce que la sélection de ces représentations au cours des missions prouve que la maîtrise d'ouvrage marocaine recherche des figures de projet associées au processus de mondialisation.





A2



B2



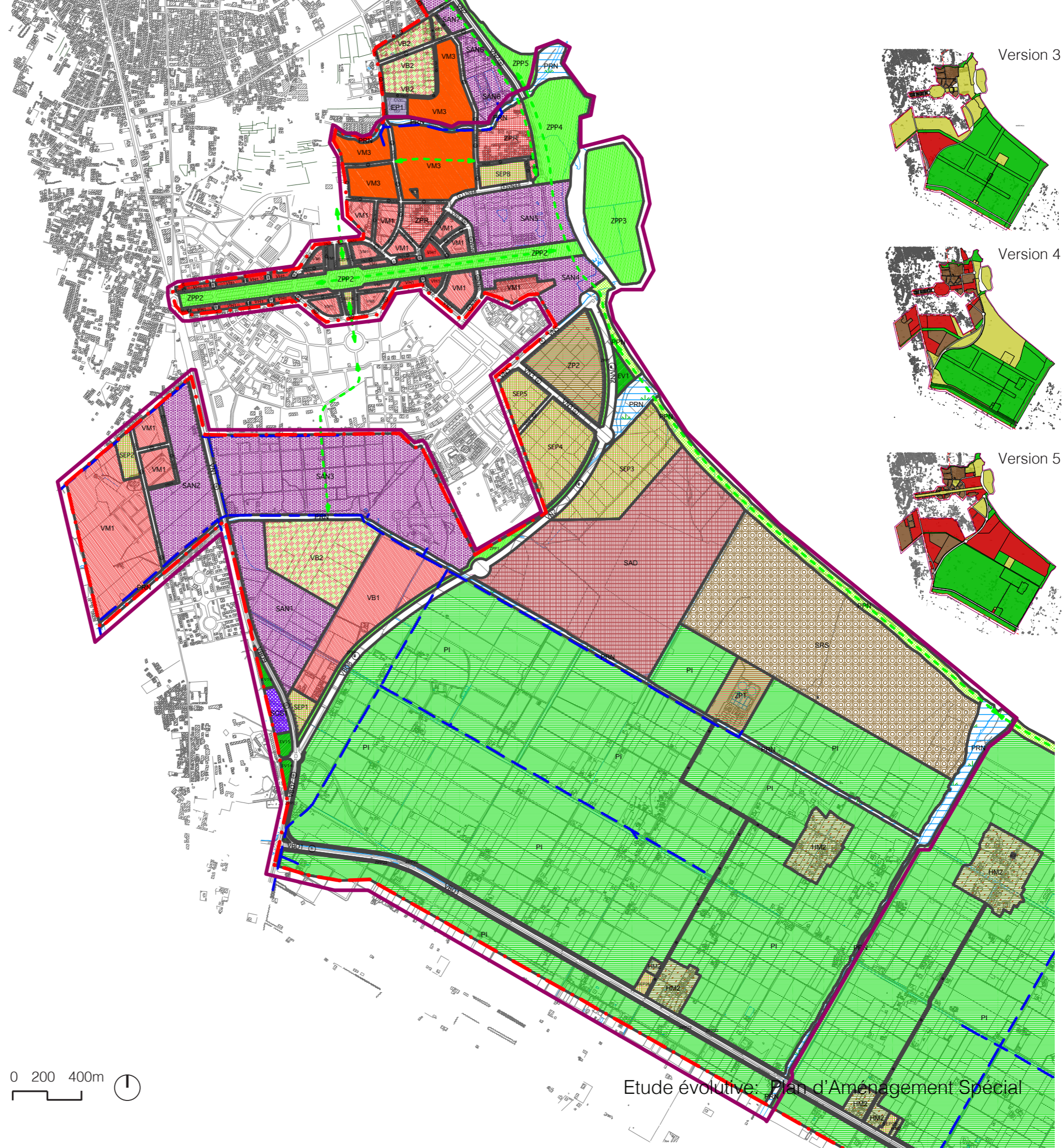
C2



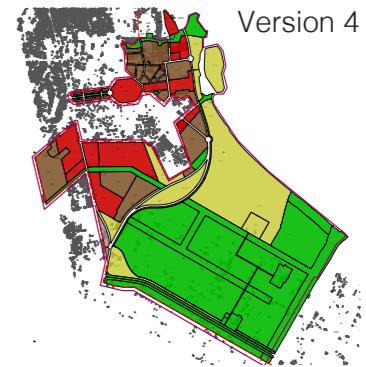
D2



E2



Version 3



Version 4



Version 5

Etude évolutive: Plan d'Aménagement Spécial

SAND, SEA, SINGAPORE

2013-2014
Singapour
Harvard Graduate School of Design
Recherches de mémoire de fin d'étude

Ce projet de recherche d'une année universitaire explore différentes alternatives technologiques et urbanistiques d'extension urbaine en territoire maritime.

Singapour, dont la superficie a augmenté de près de 20% au cours des 40 dernières années procure un cas d'étude intéressant et un site d'expérimentation en termes de "Resource Accumulation Urbanism". Le mémoire tente de considérer différentes approches d'expansion territoriale pour l'île état au travers d'analyses géographiques, économiques et technologiques.

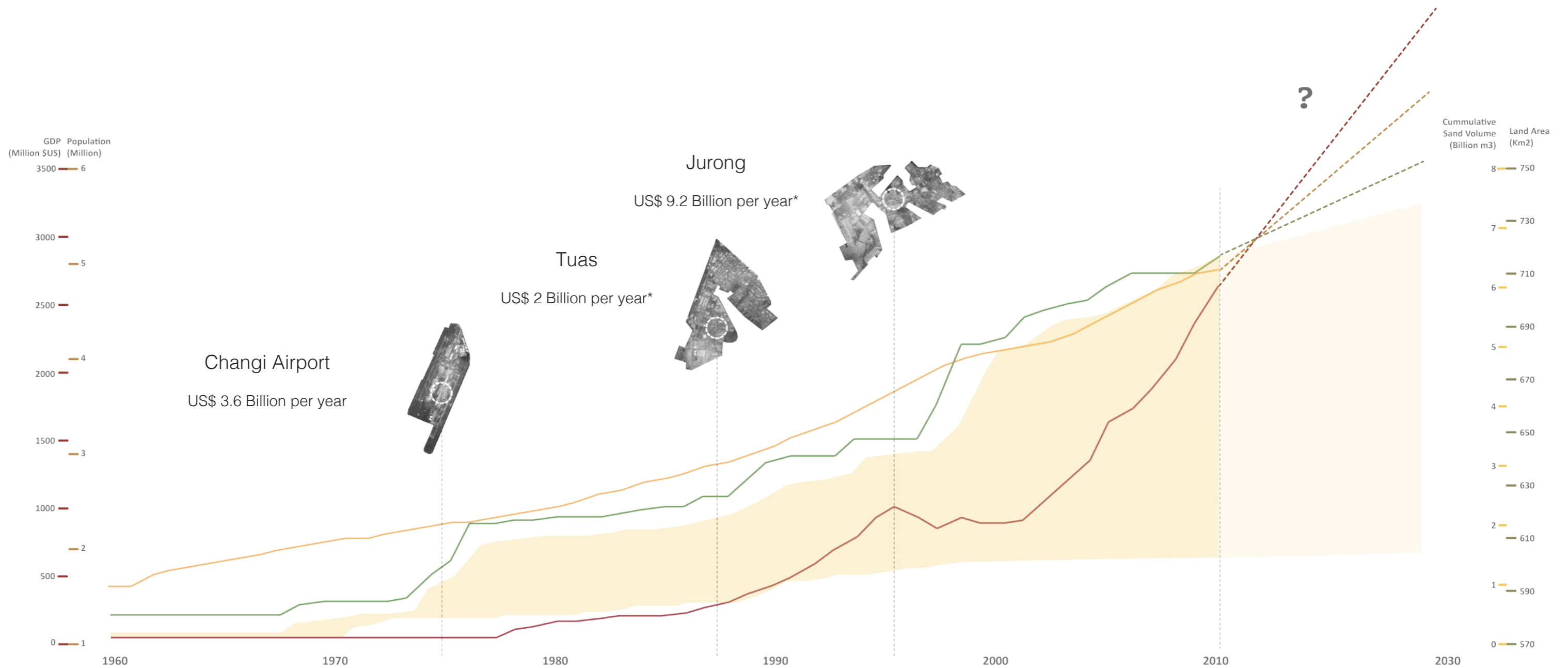
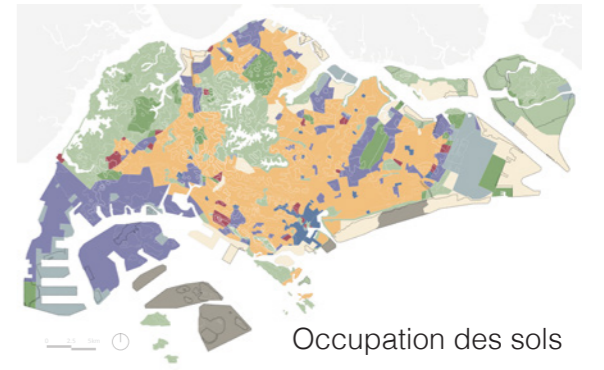
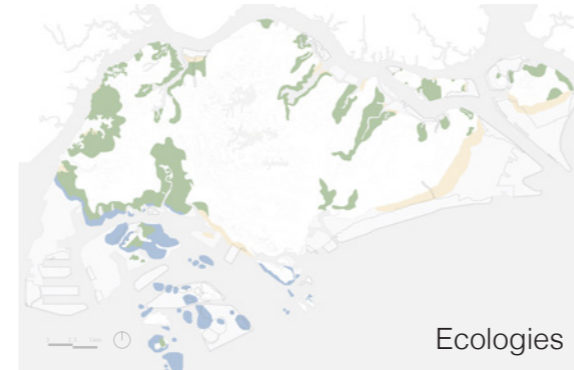


Bounding
the Sea

Rainbowing
Sand

Leveling
Land

Processus de réclamation



EVALUER LES ÉCOQUARTIERS

2017

Paris, France - New York, Etats Unis, Rio de Janeiro, Brésil

Université Paris 1 Panthéon Sorbonne

Recherches doctorales et post doctorales

Thèse disponible sur Hal

Publication:

About, C., Doussard, C., Holden, M. (Re)penser la ville du XXIème siècle - 20 ans d'éco-quartiers à l'international : bilans et perspectives. Paris : Edition Dunot.

Les éco-quartiers contribuent, depuis la fin du XXème siècle, à l'essor d'un modèle de ville durable à travers le monde. Cependant, si les grands principes théoriques du développement durable font relativement consensus à l'échelle internationale, les modalités de leur application au niveau local sont multiples et diverses. Suite à ce constat, de nombreux acteurs déploient dès la fin des années 2000 des référentiels de suivi et d'évaluation des éco-quartiers.

Aussi, le travail de thèse interrogeait l'impact des référentiels d'évaluation sur l'intégration territoriale des éco-quartiers au travers de l'analyse de trois études de cas en France, aux Etats-Unis et au Brésil.

Les référentiels, qui évaluent principalement la dimension environnementale au détriment des autres dimensions du développement durable, s'appuient sur diverses stratégies relatives à la sélection et à la mesure d'indicateurs permettant de planifier l'intégration du quartier au sein d'un territoire donné. Les référentiels d'évaluation occultent enfin la complexité, et sous-estiment la richesse de la diversité des éco-quartiers contemporains.



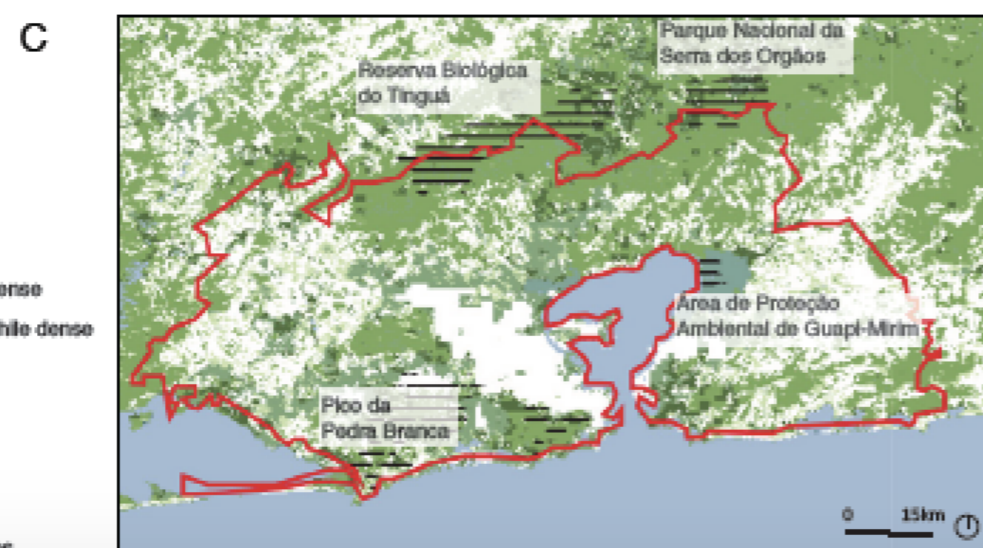
Clichy-Batignolles, Paris, France



Melrose Commons, New York, Etats Unis



Ilha Pura, Rio de Janeiro, Brésil



TYPES DE MILIEUX (cartes A et B)

- Forêt atlantique ombrophile
- Végétation arborée-arbustive
- Reforestation
- Végétation graminéo-ligneuse
- Marais
- Mangrove
- Affleurement rocheux
- Cours d'eau, lacs, océans

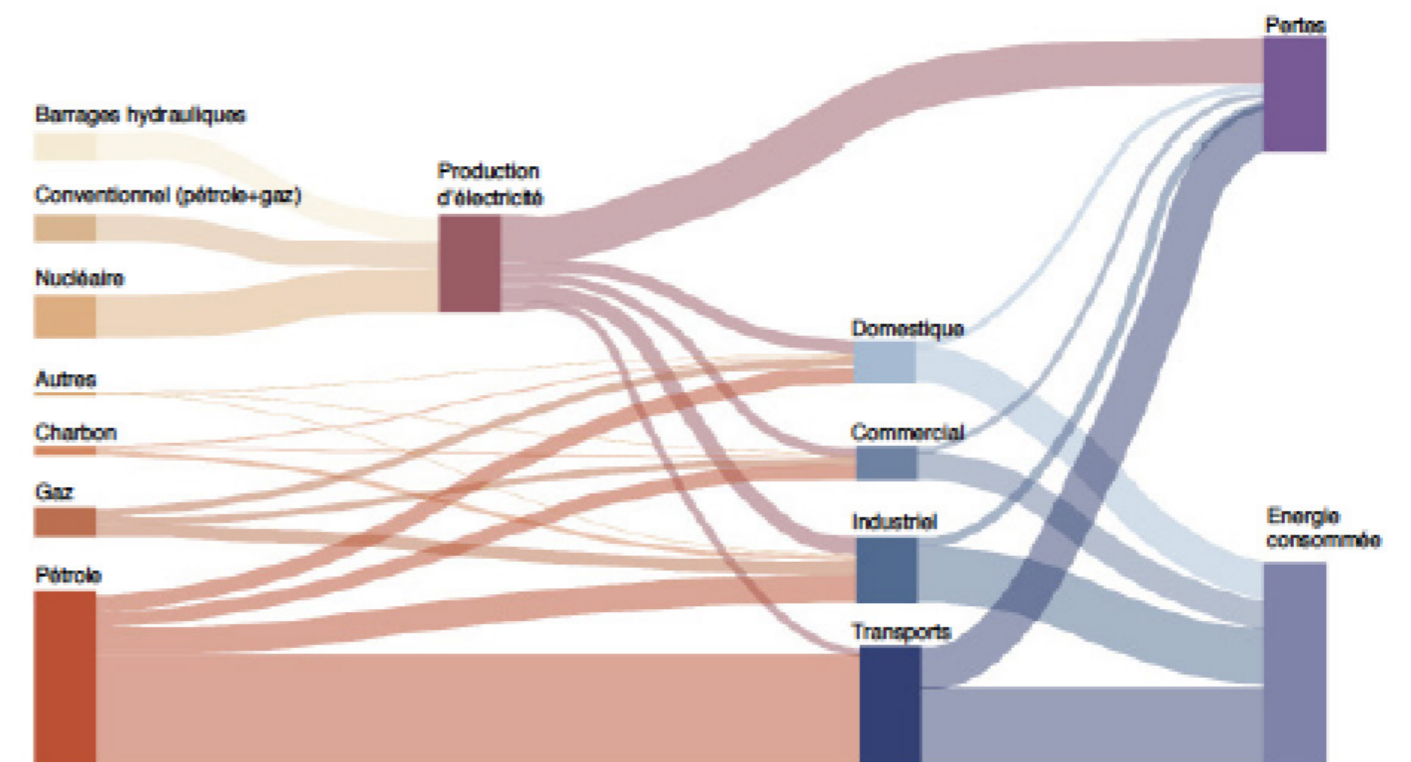
TYPES DE MILIEUX (carte C)

- Forêt atlantique ombrophile
- Paturages naturels
- Forêt montagnaise ombrophile dense
- Forêt sous-montagnaise ombrophile dense
- Cours d'eau, lacs, océans

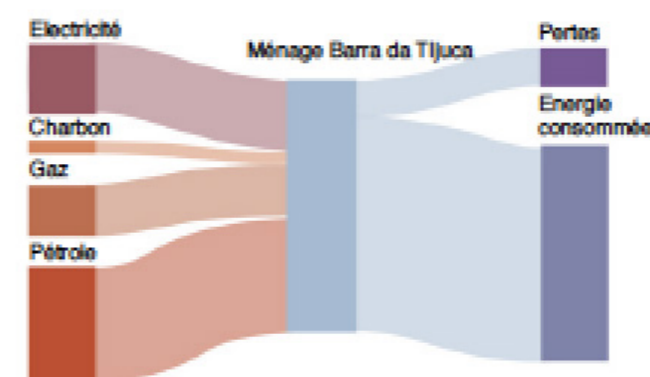
AUTRE

- Zone protégée
- Limite zones d'études
- Connexions écologiques possibles

$$P_{\text{Energie}}^{\text{Initial}} = U_{\text{Energie}}^{\text{final}} = 173 \text{ TWh par an}$$



$$P_{\text{Energie}}^{\text{Initial}} = U_{\text{Energie}}^{\text{final}} = 9\,636 \text{ kWh par an}$$



$$P_{\text{Energie}}^{\text{Initial}} = U_{\text{Energie}}^{\text{final}} = 6\,658 \text{ kWh par an}$$

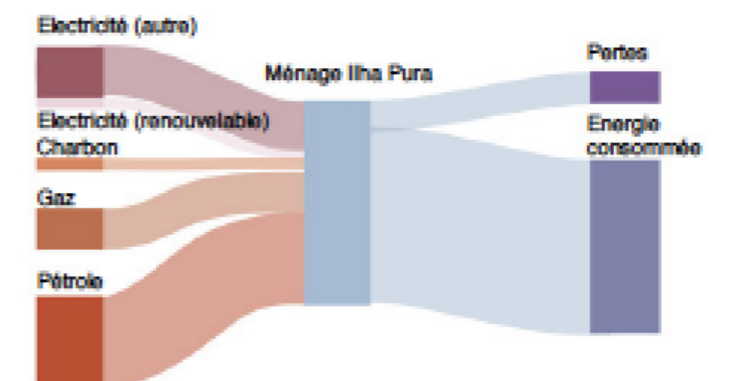
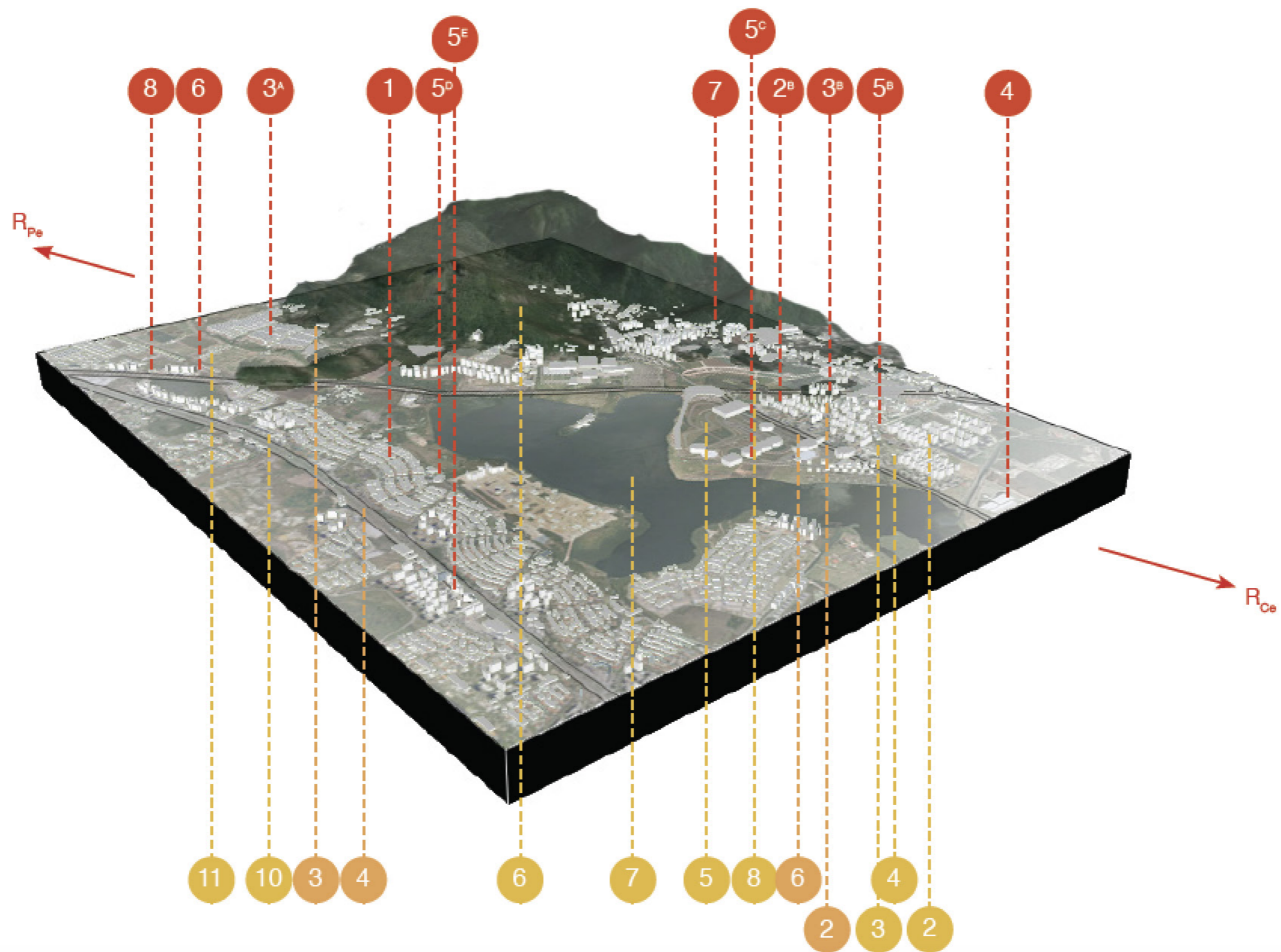
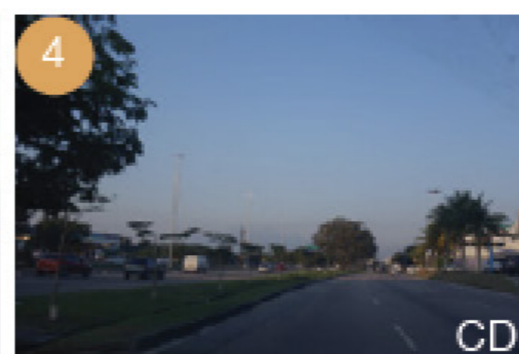
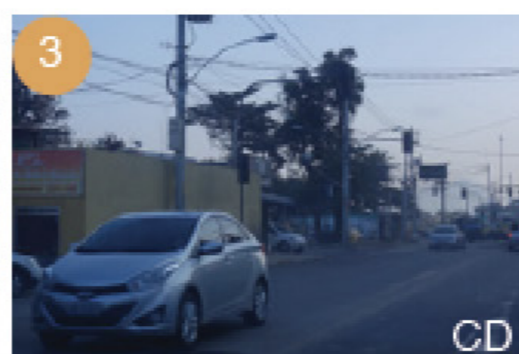
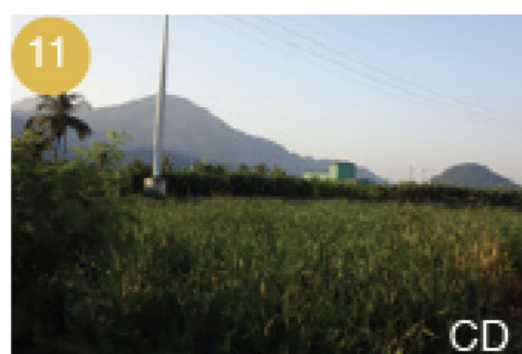
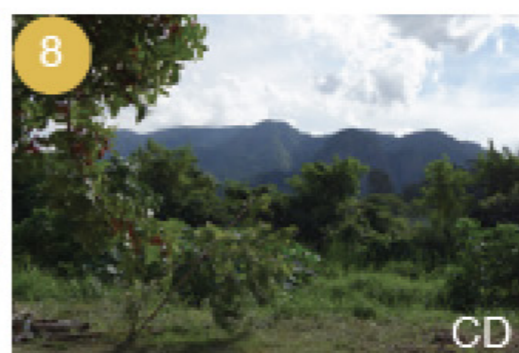
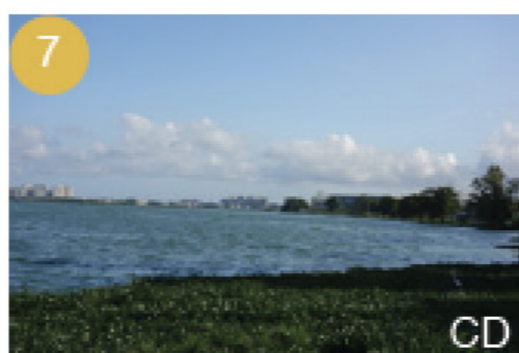
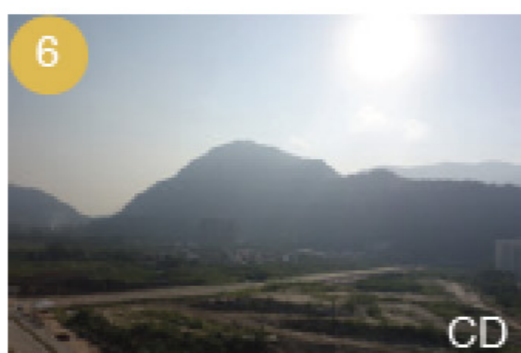
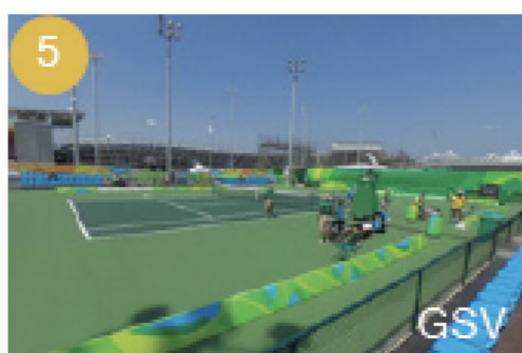
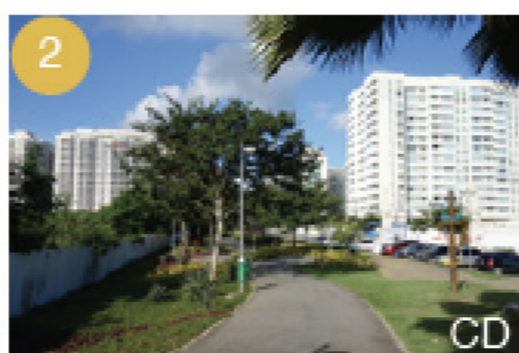
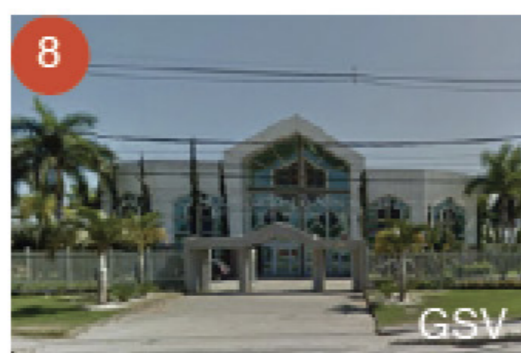
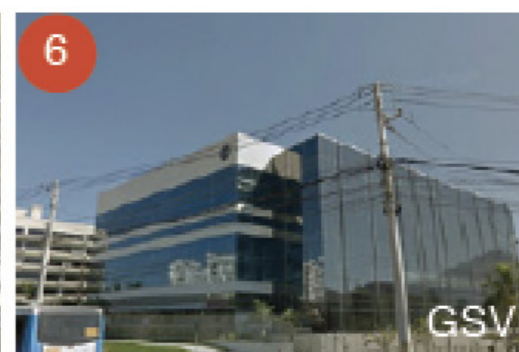
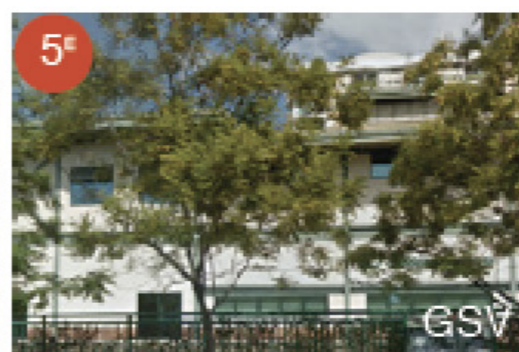
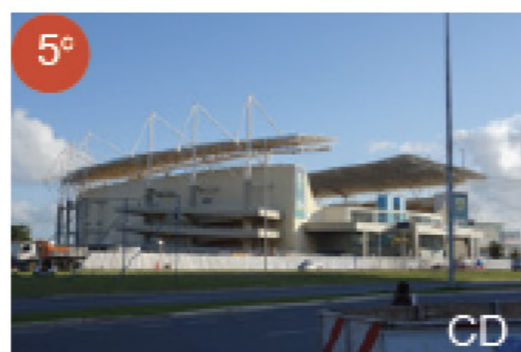
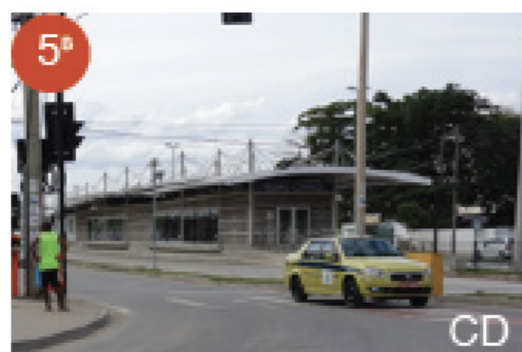
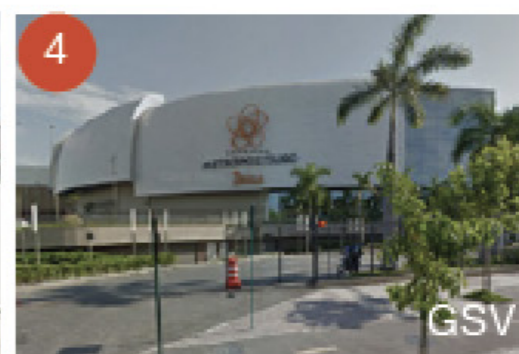
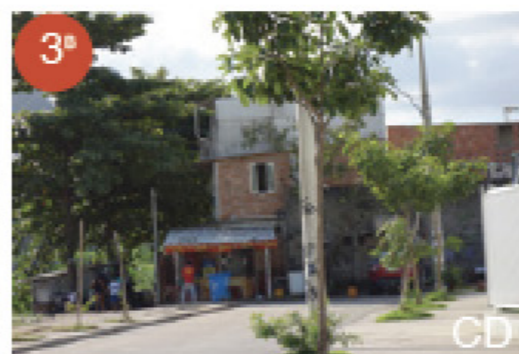
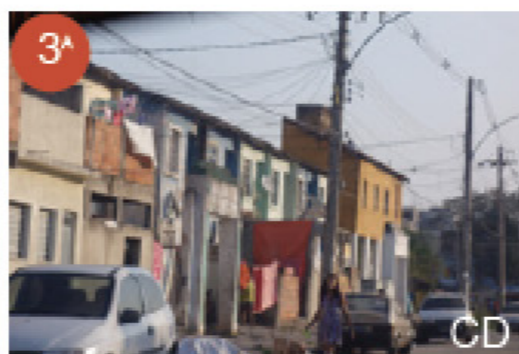
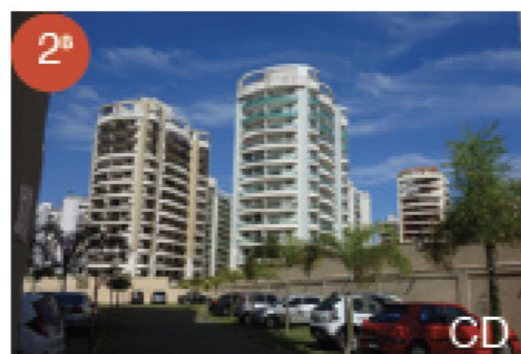


Diagramme de Sankey, énergie, pour le cas carioca

Analyse SIG de trames verte et bleue pour le cas carioca



Analyse paysagère et architecturale de Barra da Tijuca, Rio de Janeiro



PUBLICATIONS

A.

A. Sélection d’articles scientifique

B. Sélection d’ouvrages et de chapitres d’ouvrages

C. Sélection d’articles opérationnels et de valorisation grand public

Projets
de
paysage

Qui sommes-nous ?
Notre proposition
Appels à contributions
Conseils aux auteurs

Dossier thématique

Matières premières

Varia

Anciens numéros

REVUE SCIENTIFIQUE SUR LA CONCEPTION
ET L'AMÉNAGEMENT DE L'ESPACE

AGRO
CAMPUS
OUEST

INSA

ens{ap}^{Lille}

Recherche ➔

Accueil -> Anciens numéros -> Dossier thématique -> N°12 - Paysage et culture -> Poldérisation et préservation des paysages côtiers Singapouriens

Index des articles

Par date

Par auteur

Par numéro

Land Reclamation and the Preservation of Coastal Singaporean Landscapes

The Cases of Sungei Buloh and Sungei Mandai

27/06/2015

Résumé

Texte

Mots-clés

Auteur

Bibliographie

Réf. art.

PDF

Résumé

L'article analyse l'impact de la poldérisation massive entreprise par l'État de Singapour sur le paysage côtier de ses îles durant la deuxième moitié du XXe siècle. Les transformations paysagères alors engendrées répondent à des politiques de croissance urbaine et de développement économique engagées par un gouvernement fort sur un territoire spatialement restreint. Néanmoins, ces processus de développement s'effectuent parfois au détriment du patrimoine naturel de ce même territoire. Aux paysages de mangroves et de vasières se succèdent de nouveaux espaces industriels et commerciaux conquis sur la mer, espaces nécessaires à la croissance économique de Sinaapour. L'article

2015
Doussard, C.
Poldérisation et préservation
des paysages côtiers Singa-
pouriens, Projets de
paysage,12.

http://www.projetsdepaysage.
fr/polderisation_et_preserva-
tion_des_paysages_cotiers_
singapouriens

C. Doussard, Int. J. Sus. Dev. Plann. Vol. 12, No. 3 (2017) 368–378

ASSESSMENT OF SUSTAINABLE NEIGHBOURHOODS:
FROM STANDARDS TO CULTURAL PRACTICES

C. DOUSSARD
Paris 1 Panthéon Sorbonne University, Paris, France.

ABSTRACT

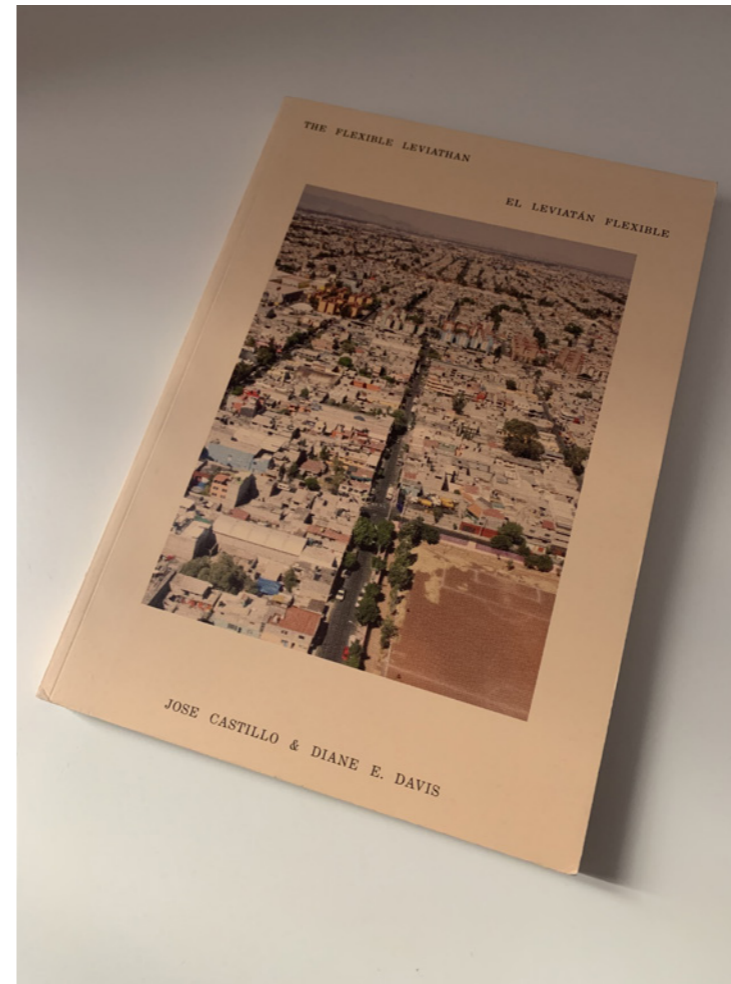
The development of Neighbourhood Sustainability Assessment (NSA) tools has contributed to the planning and design of better urban environments. Some of these systems aim to be universal through the use of standards, while paradoxically contributing to the certification of projects in culturally diverse contexts. This practice, however, is inconsistent with the notion of sustainability that advocates for a planning and design process adapted to a specific location. Therefore, this study examines how some national NSA tools adapt or not to other countries' cultures while using standards as a mean of evaluation. It provides an analysis of four NSA systems, the LEED-ND v2009 rating tool, the HQE-A label, the AQUA Bairro e loteamento label, and HKTS green architecture award, conceived by American, French, Brazilian and Vietnamese organisations, respectively. It examines through the survey and classification of evaluation parameters to which extent an assessment culture is sometime contradictory to the assessment of neighbourhoods developed in other cultural contexts. The study ultimately leads to the characterisation of distinct NSA tools cultural profiles. Finally, it discusses the factors (such as contextual adaptation, planning and design ideology, and green construction market growth) that drive the conception of NSA tool.
Keywords: assessment culture, eco-neighbourhood certification, standards, sustainable neighbourhood assessment system, urban sustainability.

2016
Doussard, C.
Assessment of sustainable
neighborhoods: From standards
to cultural practices.
International Journal of Sustain-
able Development and Plan-
ning. 12.3. 368-378.

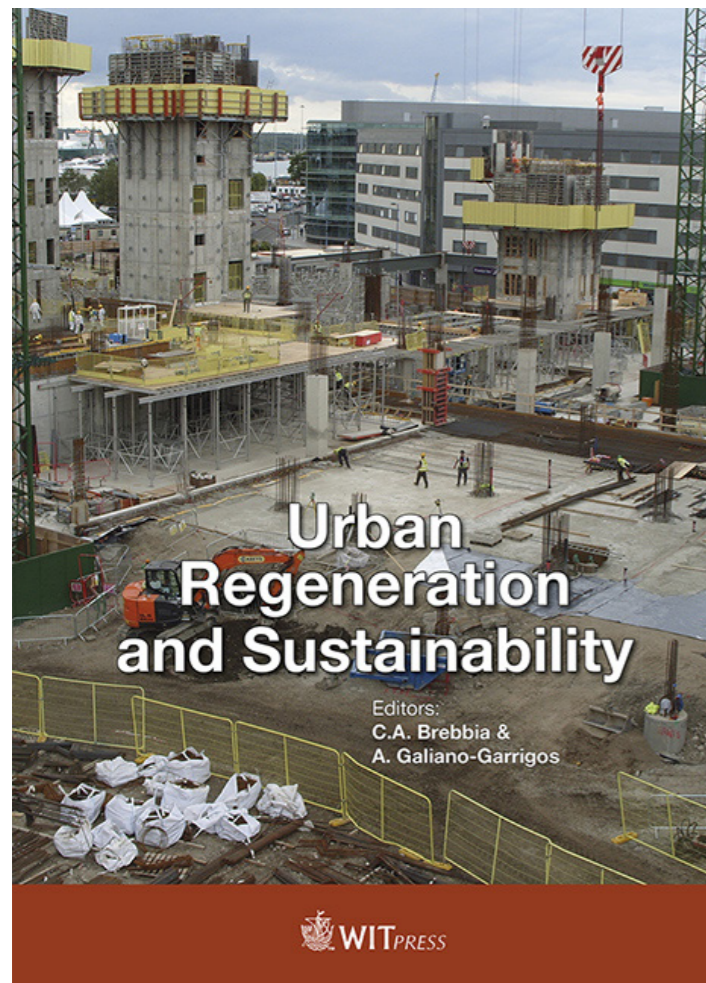
B.



2019
About, C., Doussard, C., Holden, M.
(Re)penser la ville du XXI^e siècle - 20 ans d'éco-quartiers à l'international: bilans et perspectives. Paris : Edition Dunot.



2015
Doussard, C.
'Hidden Metabolisms' in The Flexible Leviathan: Reconsidering Scale and Fixity in Iztapalapa, Mexico City. Castillo, J., Davis, D. Cambridge, MA : Battisti.



2016
Doussard, C.
'Assessment of sustainable neighbourhoods: from standards to cultural practices.' in Urban Regeneration & Sustainability. Brebbia, C.A, Galiano-Garrigos, A. WIT Press, Ashurst, Royaume-Uni.



2013
Doussard, C., Guzman, M.
'Growing connections' in NJ-MHT: Elements of urban design 2012 : New Jersey Manhattan, edited by Christina Geros, Mitch Crowder. Cambridge, MA : Harvard University, the Graduate School of Design.

